

Piwnica

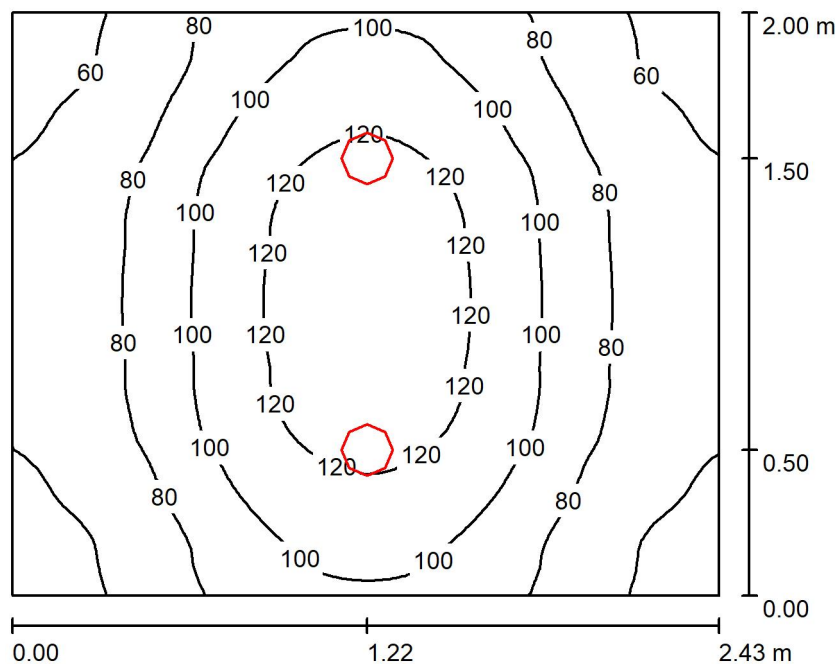


DIALux

24.03.2018

Edytor
Telefon
faks
e-Mail

Pomieszczenie -1/01 / Podsumowanie



Wysokość pomieszczenia: 2.150 m, Wysokość montażu: 2.150 m,
Współczynnik konserwacji: 0.77

Wartości Lux, Skala 1:26

Powierzchnia	ρ [%]	E_m [lx]	E_{min} [lx]	E_{max} [lx]	E_{min} / E_m
Płaszczyzna pracy	/	91	51	133	0.567
Podłoga	20	57	43	69	0.745
Sufit	70	32	19	128	0.588
Ściany (4)	50	53	27	185	/

Płaszczyzna pracy:

Wysokość: 0.850 m
Siatka: 64 x 64 Punkty
Margines: 0.000 m

UGR

Lewa ściana 21
Dolna ściana 19
(CIE, SHR = 0.25.)

Wzdłuż-

W poprzek

do osi oświetlenia

Liczba punktów poniżej 400 lx (do IEQ-7): 100.00%.

Wykaz opraw

Nr.	Ilość	Etykieta (Czynnik korekcyjny)	Φ (Oprawa) [lm]	Φ (Lampy) [lm]	P [W]
1	2	LUXIONA Troll LOTOS_RO_XXXX LOTOS ROUND PC LED 800LM E IP54 840 (1.000)	506	800	8.0
W sumie:			1011	1600	16.0

Specyfikacja mocy przyłączeniowej: $3.29 \text{ W/m}^2 = 3.63 \text{ W/m}^2/100 \text{ lx}$ (Powierzchnia podstawowa: 4.86 m^2)